

2250 – DOPPELREIHIGER MANTEL

STOFFEMPFEHLUNG

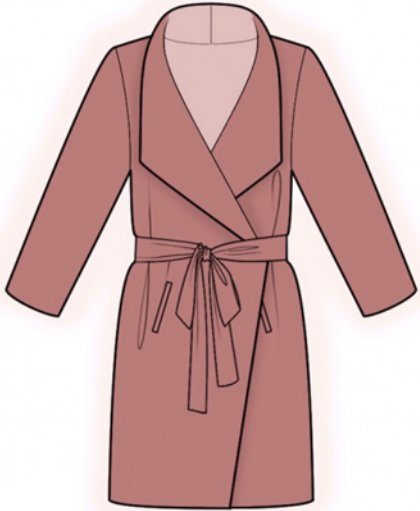
Wir empfehlen weiche, dünne, nicht abfärbende Mantelstoffe aus Natur- oder Mischfasern

AUßERDEM WIRD BENÖTIGT

- Bügeleinlage (z.B. Vlieseline)
- 3 Knöpfe

TIPP

Bei Platzierung von Schnittteilen muss es auf die Kennzeichnung des Teilungsfadens beachtet. Einige Teile müssen im Bruch geschnitten werden. Dies ist auf dem Schnittmuster und in der untenstehenden Beschreibung angegeben. Alle Markierungen und anderen Designmerkmale (z.B. Abnäher, Nähte) müssen vom Schnittmuster auf den Stoff übertragen werden. Beim Zusammennähen der Teile bitte auf die Schnittmarken aufpassen, sie müssen übereinstimmen.



NAHTZUGABEN

Wenn das Schnittmuster eine doppelte Kontur aufweist, sind die Nahtzugaben bereits enthalten. Diese betragen 1 cm, wenn nichts anderes angegeben ist. Wenn das Schnittmuster eine einfache Kontur hat, sind die Nahtzugaben nicht enthalten und müssen beim Zuschneiden hinzugefügt werden.

Die Zugaben für die Nähte: am Saum des Kleidungsstücks - 3 cm, alle anderen Nähte - 1 cm.

ACHTUNG! Die Beschriftung erfolgt auf der Vorderseite!

ZUSCHNEIDEN

Aus Hauptstoff:

1. Rückenteil im Stoffbruch - 1
2. Vorderteil - 2
3. Ärmel - 2
4. Unterkragen - 2
5. rückw. Halsausschnittbeleg - 1
6. innerer Taschenbeutel - 4
7. Gürtel - 1

Aus Bügeleinlage:

1. rückw. Halsausschnittbeleg (Blende) - 2
2. vord. Halsausschnittbeleg - 1
3. Gürtel - 1

NÄHEN

1. Die Abnäher an den Vorderteilen nähen. Die Tiefe nach unten bügeln.
2. Innerer Taschenbeutel auf die Vorderseite des Vorderteils legen und den Tascheneingriff ringsum annähen. Die Teile in der Mitte zwischen den Nähten einschneiden, schräge Schnitte bis 1 cm vor die kurzen Seiten machen. Den Beutel auf die Rückseite drehen, den Tascheneingriff korrigieren. Das zweite Teil des Beutels auf die erste legen und zwischen ihnen nähen. Den Taschenbeutel mit der Rückseite des Vorderteils mit verdeckten Stichen befestigen.
3. Den Kragen nähen, die Teile mit rechts auf rechts legen und nähen, die Nahtzugaben bügeln. Die Schulternähte nähen und bügeln. Die Nahtzugabe an der Schulternaht am Vorderteil einschneiden und den Kragen in den Ausschnitt des Rückenteils einnähen, die Nahtzugabe bügeln.
4. Die Naht des Unterkragens nähen, die Nahtzugaben ausbügeln. Die Schulternähte des Unterkragens und des rückw. Halsausschnittbeleges nähen und bügeln. Die Nahtzugabe an der Schulternaht des Unterkragens einschneiden und den Kragen in den Ausschnitt der Einfassung am Rückenteil einnähen, die Nahtzugabe bügeln.
5. Die Blende und Vorderteil rechts auf rechts legen, mit Nadeln stecken und entlang der Kante nähen, Überstand des Kragens und untere Ecke. Die Nahtzugaben einschneiden, den Kragen auf die linke Seite drehen, korrigieren und bügeln. Eine Ziernaht entlang der Kante und des Kragens auf etwa 0,5-0,7 cm vom Rand setzen.
6. Die Ärmel in die Armöffnungen einnähen, die Nahtzugaben bügeln.
7. Die Seitennähte gleichzeitig mit der Ärmelnaht nähen, die Nahtzugaben auf die Rückseite bügeln.
8. Das Taillenband längs in die Mitte mit den Vorderseiten nach innen legen und entlang der langen und einer kurzen Seite einfassen. Das Taillenband auf die Vorderseite drehen, die Nahtzugaben des nicht genähten Bereichs nach innen umklappen und eine Ziernaht entlang des Umfangs des Taillenbands etwa 0,5-0,7 cm vom Rand setzen.