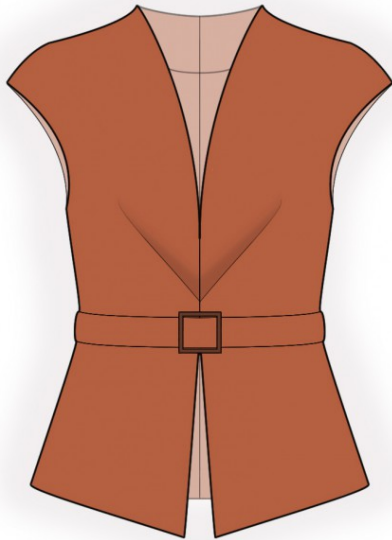


2533 – JACKET MIT GÜRTEL

STOFFEMPFEHLUNG

Wir empfehlen feine Anzugstoffe aus Natur- oder Mischfasern.



AUßERDEM WIRD BENÖTIGT

- Bügeleinlage (z.B. VLIESELINE)
- Futterstoff (Futtergewebe)
- Verdeckter Reißverschluss
- Dekorative Schnalle (Zier-Schnalle)

TIPP:

Bei Platzierung von Schnittteilen muss es auf die Kennzeichnung des Teilungsfadens beachtet werden. Einige Teile müssen im Bruch geschnitten werden. Dies ist auf dem Schnittmuster und in der untenstehenden Beschreibung angegeben. Alle Markierungen und anderen Designmerkmale (z.B. Abnäher, Nähte) müssen vom Schnittmuster auf den Stoff übertragen werden. Beim Zusammennähen der Teile bitte auf die Schnittmarken aufpassen, sie müssen übereinstimmen.

Schnittdetails aus Strickstoffen werden mit einem speziellen elastischen oder schmalen Zickzackstich abgesteppt. Die Saumzugabe wird mit einer Doppelnadel oder einer Overlockmaschine genäht, um die Elastizität zu gewährleisten. Es ist auch möglich, die Teile direkt mit einem 3- oder 4-Faden-Overlockstich abzusteppen.

NAHTZUGABEN

Wenn das Schnittmuster eine doppelte Kontur aufweist, sind die Nahtzugaben bereits enthalten. Diese betragen 1 cm, wenn nichts anderes angegeben ist. Wenn das Schnittmuster eine einfache Kontur hat, sind die Nahtzugaben nicht enthalten und müssen beim Zuschneiden hinzugefügt werden.

Nahtzugaben bei der unteren Kante - 2 cm, alle anderen Nähte 1 cm.

ZUSCHNEIDEN

Aus Hauptstoff:

1. Oberteil des Rückens - 2 Teile
2. Unterteil des Rückens - 2 Teile
3. Unterteil der Vorderseite - 2 Teile
4. Oberteil der Vorderseite - 2 Teile
5. Saum - 2 Teile

6. Kragenverarbeitung für den Rücken - 1 Teil
7. Gürtel - 1 Teil

Aus Bügeleinlage

1. Saum - 2 Teile
2. Kragenverarbeitung für den Rücken - 1 Teil

Bitte beachten: Die Schnittteile aus dem Futterstoff werden abzüglich der Breite des Saums und der Kragenverarbeitung für den Rücken zugeschnitten.

Aus dem Futterstoff:

1. Oberteil des Rückens - 2 Teile
2. Unterteil des Rückens - 2 Teile
3. Unterteil der Vorderseite - 2 Teile
4. Oberteil der Vorderseite - 2 Teile

NÄHEN

1. Duplizieren Sie die entsprechenden Teile und Unterkante mit Bügeleinlage.
2. Die Schulter- und Tailennähte an den oberen Rückenteilen nähen und die Tiefe zur Mitte hin bügeln. Die oberen und unteren Rückenteile zusammennähen und die Nahtzugaben nach oben bügeln. Die mittlere Rückennaht von oben bis zur Markierung des Reißverschlusses und vom Reißverschluss bis zum unteren Ende nähen. Die Nahtzugaben öffnen. Einen Reißverschluss einnähen.
3. Falten auf der Oberseite des Regals legen. Die Faltenbasis mit einer Nähmaschinennaht 2-3 cm sichern. Die Tiefe nach unten richten und sie mit dem unteren und mittleren Schnitt sichern. Die oberen und unteren Teile des Regals vom Seitennaht bis zur markierten Nahtzugabe zusammennähen, die Nahtzugabe aufschneiden und bügeln.
4. Schulter- und Seitennähte zusammennähen, Nahtzugaben bügeln.
5. Schulter- und Seitenschnitte des Halsausschnitts und der Einfassungen der Rückseite und des Saums zusammennähen und bügeln. Die Einfassung und den Saum mit der Vorderseite nach innen falten und den Halsausschnitt und die Kanten bis zur oberen Markierung nähen. Die Nahtzugabe an der Markierung aufschneiden. An den Kurven die Nahtzugaben aufschneiden. Die Kanten auf die Vorderseite drehen, die Nähte ausrichten und bügeln. Den Saum vom Markierung bis zur Nahtzugabe des unteren Teils nähen, Nahtzugaben bügeln. Den Saum vom Markierung bis zur Markierung des Nahtzuges des unteren Teils zusammennähen. Die Nahtzugabe aufschneiden. Die unteren Kanten des Saums und den mittleren Schnitt einfassen. Die Nahtzugaben ausschneiden, die Nähte ausrichten und bügeln.
6. Futternähte zusammennähen. Die mittlere Rückseite vom Reißverschluss bis zum unteren Rand zusammennähen. Futter an Einfassungen und Saum nähen. Die Achselhöhle in zwei Schritten einfassen: zuerst die Achselhöhle der Vorderseite, dann die Achselhöhle der Rückseite. Futter am unteren Rand des Kleidungsstücks befestigen. Das Futter am Befestigungsband des Reißverschlusses befestigen.



7. Die Gürteldetails entlang der Längsseite und einer kurzen Seite falten, mit der Vorderseite nach innen nähen und die Nahtzugabe ausschneiden. Auf die Vorderseite drehen und bügeln. Eine Schnalle auf der nicht genähten Seite des Gürtels befestigen.